

EC Beton no.1

PRODUCTBESCHRIJVING:

EC Beton no.1 is een gebruiksklaar middel op basis van silanen/siloxanen en hoogwaardige additieven voor beton wanden. Na behandeling is het product onzichtbaar, sterk waterafstotend en bijzonder duurzaam.

EC Beton no.1 is zowel een oplosmiddelvrij als watervrij product. Het bestaat voor 100% uit silanen/siloxanen. Dankzij de bijzondere receptuur reageert het product op nano- en microniveau met de ondergrond en hecht zich uitstekend aan de binnenzijde van de poriën in het beton. Het vormt een sterk hydrofobe bescherming, die weerbestendig is.

Dankzij innovatieve technologie is **EC Beton no.1** snel reagerend. In de meeste gevallen is het beton al **binnen een paar uur na applicatie afparelend**. Een groot voordeel als kort na applicatie regen wordt verwacht.

Het voorkomt het scheuren en afbrokkelen als gevolg van vorst-dooi-cycli. **EC Beton no.1** is uitsluitend voor verticale toepassing en is een betonwand eenmaal behandeld, dan blijft deze schoner en is reiniging eenvoudiger.

Door de unieke formulering is **EC Beton no.1** ook geschikt om de oppervlakteverharding van beton te versnellen en te intensiveren, waardoor kalkuitbloei zal verminderen.

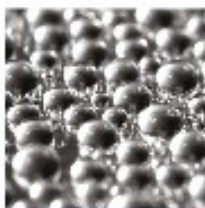
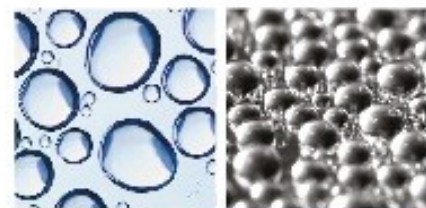
Het product bevat geen siliconenolie, urethanen of paraffinewas.

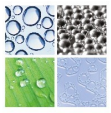
TOEPASSINGSGEBIED:

- ◆ Voor verticale en horizontale oppervlakten.
- ◆ Hydrofoberen van betonconstructies, zoals prefab beton en infrastructurele kunstwerken.
- ◆ Nabehandelmiddel voor horizontale en verticale toepassingen.

PRODUCTEIGENSCHAPPEN:

- ◆ Unieke formulering
- ◆ Gebruiksklaar
- ◆ Water gedragen en oplosmiddelvrij
- ◆ Veilig te verwerken en vrijwel geurloos
- ◆ Kan bij lage temperaturen van 5° C verwerkt worden
- ◆ Kartstentest al na 21 dagen
- ◆ Onzichtbaar na behandeling
- ◆ Uitstekende penetratie in de ondergrond
- ◆ Verhindert het indringen van regen
- ◆ Het beton blijft dampopen
- ◆ Ademend en houdt vocht niet vast
- ◆ Verhoogt indirect de isolatiewaarde
- ◆ UV-bestendig en het middel vergeelt niet
- ◆ Vermindert schimmelvorming en kalkuitbloei
- ◆ Verhoogt de levensduur van de constructie
- ◆ Laat beton sneller verhard





ExteriorCoatings

Protecting your investment

VERWERKING:

De te behandelen oppervlaktes dienen vrij te zijn van vuil, vet, algen, schimmel, kalkuitbloei, aanslag, zeepresten (tensides) etc. Scheuren dienen vooraf gedicht te worden. Alle gaten, openingen, kieren en gebreken moeten vooraf met een goed gekeurde reparatiemethode hersteld worden. Behandeling mag op vers beton pas na 48 uur plaatsvinden.

EC Beton no.1 is gebruiksklaar en mag niet verder verdund worden. Voor gebruik goed schudden.

Niet behandelen als de oppervlakte een vochtgehalte van meer dan 15% (met elektronische vochtmeter gemeten) hebben. Tijdens en direct na een vorstperiode niet toepassen en het oppervlak moet voldoende tijd hebben om volledig te ontdoeien. De lucht-, oppervlakte- en producttemperatuur dienen minimaal +5° C te bedragen. Eveneens niet behandelen als binnen 48 uur na verwerking sneeuw of lagere temperaturen worden verwacht. Niet verwerken als de relatieve vochtigheid meer dan 80% bedraagt. De ruimte dient goed geventileerd te zijn.

Bescherm planten, struiken, auto's, ramen, kozijnen en ander niet te behandelen plekken met afdekkplastic tegen spuitnevel. Verwijder spuitnevels zo snel mogelijk van ramen, auto's, metalen en kunststoffen om vlekken te voorkomen.

Na gebruik de verpakking weer goed sluiten.

Breng het product altijd eerst aan op een proefvlak of -muur om de porositeit, het verbruik en de geschikte applicatiemethoden te bepalen.

1. **EC Beton no.1** moet worden aangebracht met een airless-lagedrukspuit.
2. Het middel van boven naar beneden in voldoende mate en gelijkmatig nat-in-nat door bevoelen aanbrengen.
3. Zorg ervoor dat de ondergrond verzadigd raakt.
4. Niet bij wind toepassen en voorkom verneveling.

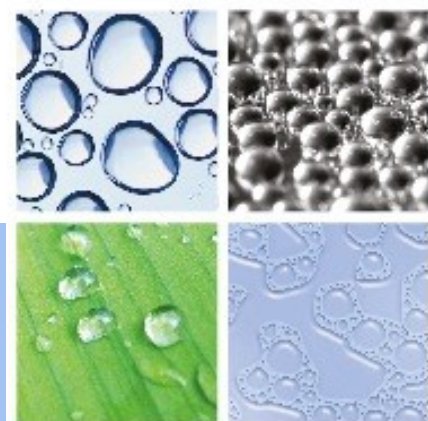
Veiligheidsblad conform REACH 1907/2006/EU en CLP 1272/2008/EU op aanvraag beschikbaar.

PRODUCTGEGEVENS:

Basis:	silaan/siloxaan en additieven
Componenten:	1 component
Oplosmiddel:	water
Kleur:	transparant geel
Soort. gewicht:	ca. 0,9 g/cm ³ bij +20° C
Viscositeit:	ca. 1,5 mm ² /sec dynamisch bij +20°
Vlampunt:	onbrandbaar
Uitgehard:	na 21-28 dagen
Conditie:	vloeibaar
Opslag:	opslaan in de gesloten originele verpakking boven +5° C, beschermen tegen zon, vorst en extreme temperaturen.
Verpakking:	25 Kg Jerrycans, 200 Kg Drums en 1.000 Kg IBC-Re-Collectcontainer
Verwijdering:	volgens plaatselijke/regionale/nationale voorschriften
Houdbaarheid:	6 maanden na productiedatum bij +5° C tot +30° C

GARANTIE:

Dit product wordt alleen gegarandeerd indien het volgens de richtlijnen en garantieprocedures van de fabrikant is aangebracht. Indien deze specifieke richtlijnen niet zijn gevolgd wordt geen uitdrukkelijke of stilzwijgende garantie op dit product verstrekt. Neem voor meer informatie contact op met Exterior Coatings.



Alle informatie in dit productinformatieblad zijn conform de huidige stand van de ontwikkeling en kennis van Exterior Coatings. Het dient uitsluitend als richtlijn voor de verwerking, de toepassingsmogelijkheden en de eigenschappen van het product. Hieruit kunnen geen juridische verplichtingen met betrekking tot de eigenschappen van het product worden afgeleid. Daarenboven gelden onze actuele algemene leveringsvoorwaarden. Wijzigingen voorbehouden.